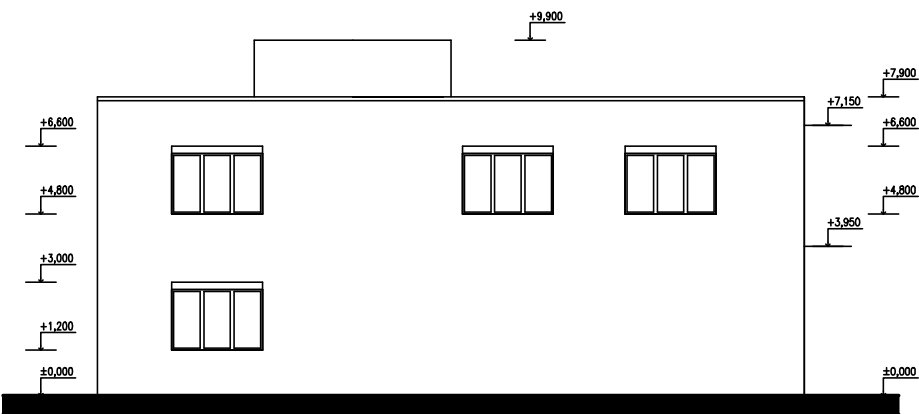
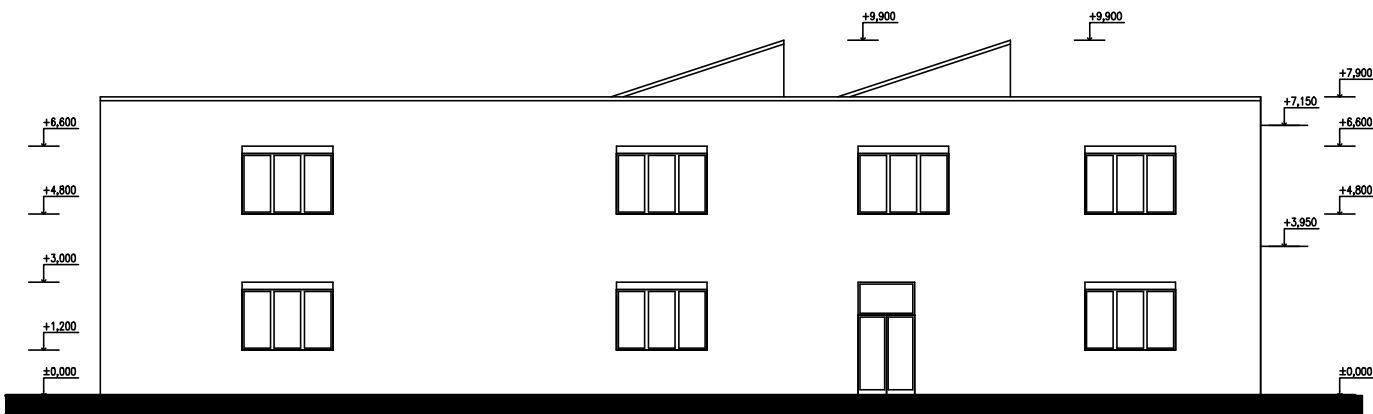
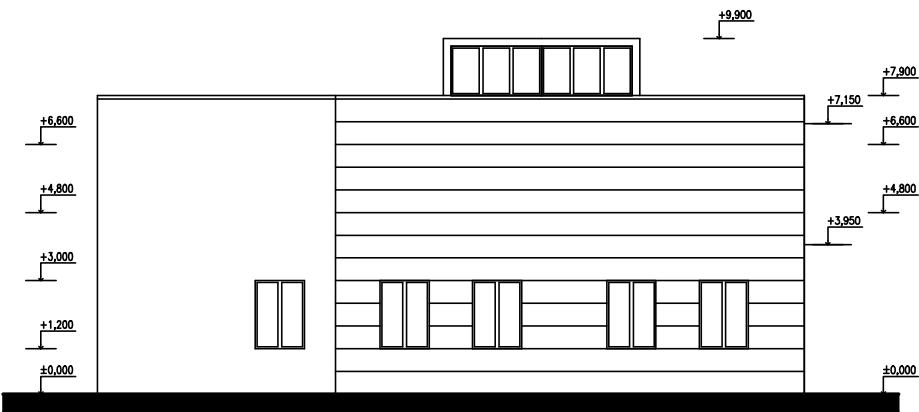






# DOPRAVNÍ VaV CENTRUM



±0,000= 275,800 m n.m.

AUTOR:  ING. ARCH. JOSEF JAVŮREK	VEDOUČÍ PROJEKTANT:  ING. ARCH. JOSEF JAVŮREK	ZODPovědný PROJEKTANT:  ING. ARCH. JOSEF JAVŮREK	PARÉ:	 MORAVING s.r.o. NERUDOVA 12, 602 00 BRNO TEL.: 549 131 061(62) EMAIL: info@moraving.cz		
NÁZEV STAVBY: <b>DOPRAVNÍ VaV CENTRUM</b>			MĚŘITKO <b>1:200</b>	POČET F A4 <b>2</b>	STUPEŇ	
STAVEBNÍ OBJEKT: <b>SO 03 - LABORATOŘE STAVEB. HMOT, LGZP A HADN</b>					STS	
PROFESE: <b>ARCHITEKTONICKO STAVEBNÍ ŘEŠENÍ</b>			IDENTIFIKAČNÍ ČÍSLO: 12/2009-21/ 00-00-D13			
NÁZEV VÝKRESU: <b>POHLEDY</b>			Č. PROJEKTU: 12/2009-21		OZN.:	
OBJEDNATEL: <b>Centrum dopravního výzkumu, v.v.i., Líšeňská 33a, Brno</b>			DATUM: <b>ČERVEN 2009</b>		<b>D13</b>	